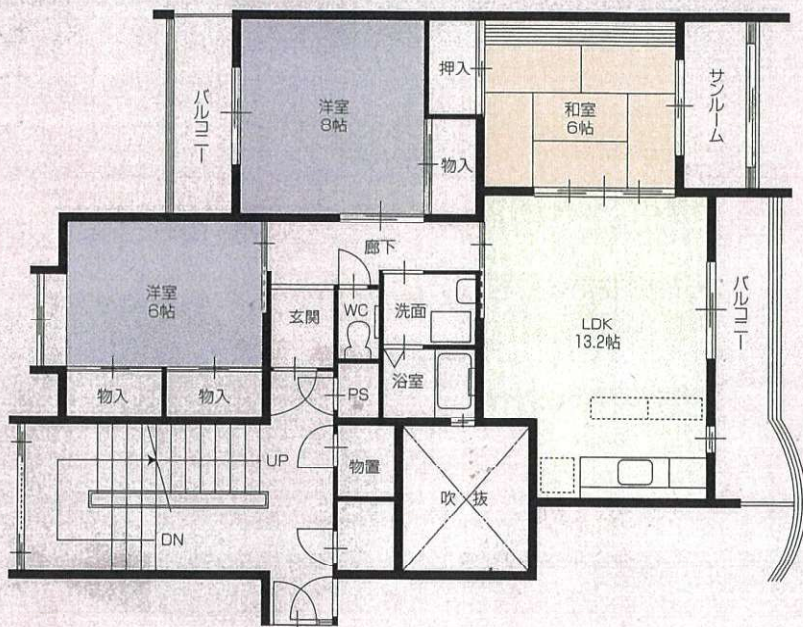


## 平面図



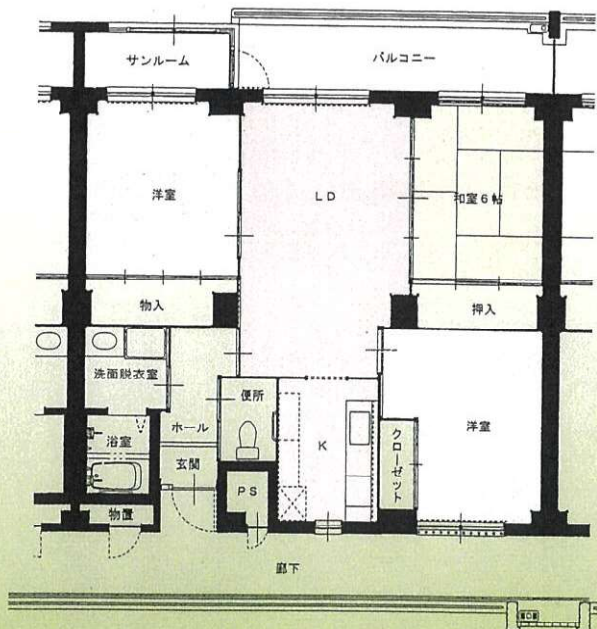
## 特定公共賃貸住宅

特定公共住宅の間取りは、8帖(洋室)、6帖(和室)、6帖(洋室)、LDK13.2帖の3LDKで、各部屋には押入がセットとなっています。各階及び屋外には物置が有り、十分な収納ができるようになっています。又、駐車場(無料)「消雪装置設置」は各戸2台のスペースを確保してあります。

(3LDK)

サンハイム川北 86.44㎡

## 平面図



## 特定公共賃貸住宅

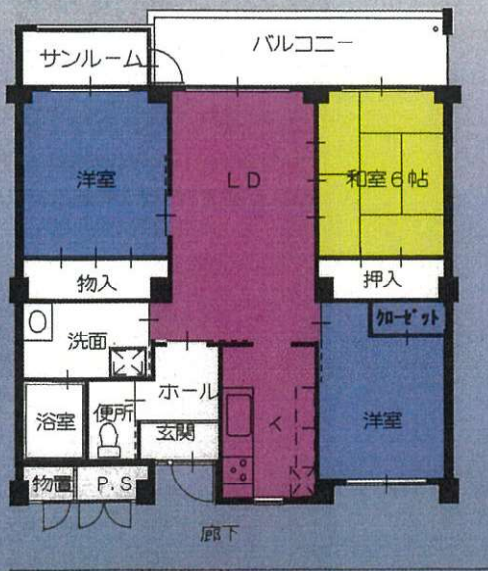
特定公共賃貸住宅の間取りは、洋室が2室・和室が1室・LDK15.9畳の3LDKで、洋室の1室には、クローゼット、他には、押し入れ、物入れが完備され、屋外にも物入れがあり収納能力は十分。サンルーム・バルコニーも有り使いやすい間取りとなっています。

又、駐車場(無料、消雪装置設置)は、各戸2台のスペースを確保し、自転車置場も完備されています。

特定賃貸住宅の家賃は、月額55,000円です。

サンハイム橋 83.16㎡

## 平面図



## 特定公共賃貸住宅

特定公共賃貸住宅の間取りは、洋室が2室・和室が1室・LDK14.8畳の3LDKで、洋室の1室には、クローゼット他には、押し入れ、物入れが完備され、この他、屋外にも物置があり収容能力は十分。サンルーム・バルコニーも有り、使いやすい間取りとなっています。

又、駐車場(無料、消雪装置完備)は、各戸2台のスペースを確保し、自転車置き場も完備されています。

特定公共賃貸住宅の家賃は月額55,000円です。

サンハイム中島 80.42㎡